

**Ramon Soler®**

## Urban Chic níquel cepillado, monomando de lavabo empotrado mural con salida cascada y placa metálica.

Referencia: **212001NC** Código SAP: **21A303635**

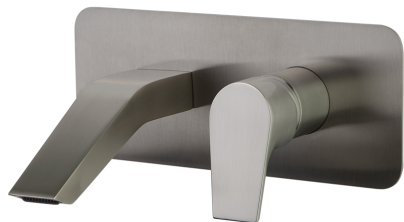
Serie: URBAN CHIC

Clasificación: BAÑO

Subclasificación: LAVABO

Acabado: NIQUEL CEPILLADO

### Características técnicas

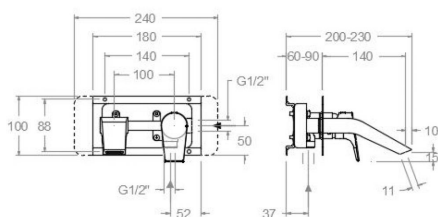


- Cartucho cerámico Ø35 mm.
- Sistema de ahorro de agua S2 mediante la apertura de la manecilla en dos fases.
- Caudal a 3 bar: 6 l/min.
- Resistente al choque térmico y químico antilegionela.
- Garantía de 5 años en grifería y 3 años en complementos.
- Presión de uso entre 1-5 bar. Recomendada 3 bar.
- Resiste presiones estáticas igual o inferior a 10 bar y golpes de ariete de 25 bar.
- Nivel acústico a 3 bar: inferior a 20 dB.
- Prestaciones de confort a nivel de fidelidad, sensibilidad y constancia en la selección de la temperatura.
- Temperatura recomendada de agua caliente 55°C. Temperatura máxima de uso 65°C. Máximo 1h a 90°C.
- Sistema Termostop Block de limitación de la temperatura máxima del agua caliente.

### Ensayos

- Ensayos de estanquidad, caudal, comportamiento mecánico bajo presión, resistencia mecánica, dimensiones, acústica y corrosión, realizados según las exigencias de las Normas Europeas EN 817 y EN 248.

### Dibujo Técnico



### Composicion y recambios

- Manecilla : 2100-35NC (21Z305180)
- Cobertor tuerca cartucho : 4980NC (AAZ303178)
- Cartucho : 35100-2 (AAZ300973)
- Aireador : 1596 (AAZ302594)
- Placa para caño : KXB20NC (AAZ303097)
- Caño : CLEUNC (AAZ305157)
- Camisa distribuidor: CEMP3502NC (AAZ303210)



## 212001 BRUSHED NICKEL WASHBASIN CONCEALED 1 SCUTCHEON URBAN CHIC S2

Reference: **212001NC** SAP code: **21A303635**

Serie: URBAN CHIC

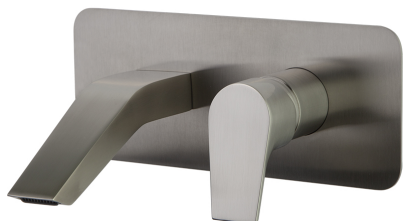
Classification: BATH

Subclassification: WASHBASIN

Finish: BRUSHED NICKEL

### Technical characteristics

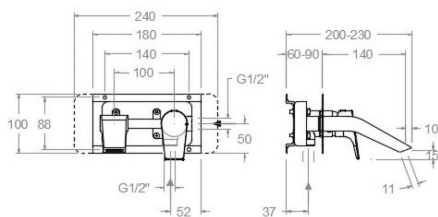
- Ceramic cartridge Ø35 mm.
- Water saving system S2 through the handle opening in two fases.
- Flow rate at 3 bar: 6 l/min.
- Thermal shock resistant and anti-Legionella chemical.
- Guarantee of 5 year for tapware and 3 years for accesories.
- Use pressure between 1-5 bar. Recomend pressure 3 bar.
- Resists static pressure equal to or less than 10 bar and water hammer up to 25 bar.
- 3 bar acoustic level less than 20 dB.
- Comfort benefits of fidelity, sensibility and constancy in temperature selection.
- Recommended temperature for hot water: 55°C. Maximum temperature of use: 65°C up to 1 hour at 90°C.
- Termostop Black system for maximum water temperature limitation.



### Tests

- Water tightness, flow rate, mechanical behavior under pressure, mechanical resistance, dimensional, acoustical and corrosion test according to european standards EN 817 and EN 248.

### Technical drawing



### Composition and spare parts

- Handle: 2100-35NC (21Z305180)
- Cartridge nut cover: 4980NC (AAZ303178)
- Cartridge: 35100-2 (AAZ300973)
- Aerator: 1596 (AAZ302594)
- Spout wall plate: KXB20NC (AAZ303097)
- Spout: CLEUNC (AAZ305157)
- Distributor shirt: CEMP3502NC (AAZ303210)

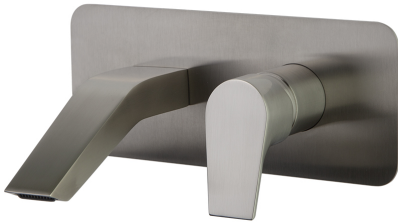


## 212001 NICKEL BROSSÉ LAVABO ENCASTRÉ 1 ROSACE URBAN CHIC S2

Référence:	<b>212001NC</b>	Code SAP:	<b>21A303635</b>
Série:	URBAN CHIC		
Classification:	BAIN		
Sous-classification:	LAVABO		
Fini:	NICKEL BROSSÉ		

### Caractéristiques techniques

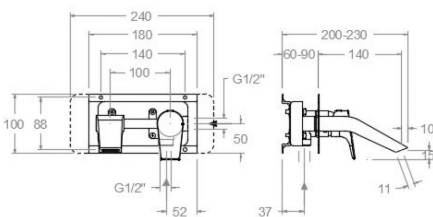
- Cartouche céramique Ø35 mm.
- Système d'économie d'eau S2 à travers de l'ouverture de la manette en deux phases.
- Débit à 3 bar: 6 l/min.
- Résistent au choc thermique et chimique anti-légionelle.
- Garantie de 5 ans en robinetterie et 3 ans en compléments.
- Pression d'utilisation entre 1-5 bar. Recommandée à 3 bar.
- Résiste pressions statiques égal ou inférieur à 10 bar et coups de bélier de 25 bar.
- Niveau acoustique à 3 bar: inférieur à 20 dB.
- Prestations de confort au niveau de fidélité, sensibilité et contance dans la sélection de la température.
- Température recommandée d'eau chaude 55°C. température maximum d'utilisation 65°C. maximum 1h à 90°C.
- Système Termostop Block de limitation de la température maximum d'eau chaude.



### Essais

- Essais d'étanchéité, débit, comportement mécanique sous pression, résistance mécanique, dimensions, acoustique et corrosion, fait selon les exigences des Normes Européenne EN 817 et EN 248.

### Dessin technique



### Composition et pièces de rechange

- Manette: 2100-35NC (21Z305180)
- Écrou de fixation cartouche: 4980NC (AAZ303178)
- Cartouche: 35100-2 (AAZ300973)
- Aérateur: 1596 (AAZ302594)
- Plaque pour bec: KXB20NC (AAZ303097)
- Bec: CLEUNC (AAZ305157)
- Chemise distributeur: CEMP3502NC (AAZ303210)

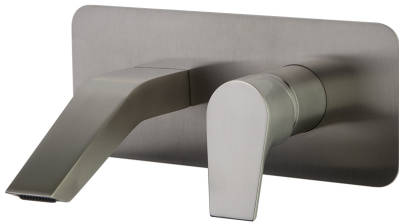


### 212001NC UP-WASCHTISCH 1 ZIERBLENDE NICKEL GEBÜRSTET URBAN CHIC

Artikelnummer: **212001NC** SAP Code: **21A303635**

Serie: URBAN CHIC  
Kategorie: WANNENFÜLL  
Produktgruppe: WASCHTISCH  
Ausführung: GEBÜRSTETE  
NICKEL

#### Technische Eigenschaften

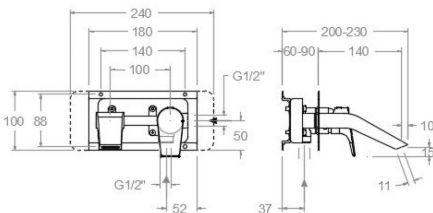


- Keramik-Kartusche Ø35mm.
- Wassereinsparung S2, Öffnung über einen Zwischenanschlag.
- Durchfluss bei 3 bar: 6 l/min.
- Widerstandsfähigkeit bei Anti-Legionellen Temperaturschock.
- 5 Jahre Garantie auf Armaturen bei Herstellungsfehler und 3 Jahre auf Zubehör und Komponenten.
- Optimales Durchflussvolumen bei 3 bar. Wasserdruck zwischen 1 bis 5 bar.
- Druckdicht bei gleich oder unter 10 bar und Druckschläge bei 25 bar.
- Geräuschklasse I. Geräuschpegel bei 3 bar: unter 20 dB.
- Komfortleistungen von Sicherheit, Sensibilität und Konstanz bei der Temperatúrauswahl.
- Heißwassertemperatur-Empfehlung von 55°C. Maximale Temperatur 65°C. Maximal 1 Stunde bei 90°C.
- Thermostop Block-System zur Begrenzung der maximalen Warmwassertemperatur.

#### Qualitätsprüfung

- Dichtheits-, Durchfluss-, mechanisches Verhalten unter Druck, mechanische Widerstands-, Maß-, Geräusch- und Korrosionsprüfung, gemäß den europäischen Normen EN 817 und EN 248.

#### Technische Zeichnung



#### Ersatzteile-Aufstellung

- Hebel: 2100-35NC (21Z305180)
- Kartuschenringblende: 4980NC (AAZ303178)
- Kartusche: 35100-2 (AAZ300973)
- Luftsprudler : 1596 (AAZ302594)
- Zierblende für Auslauf: KXB20NC (AAZ303097)
- Auslauf: CLEUNC (AAZ305157)
- Abdeckhülse f. Unterputz Umsteller-Kartusche: CEMP3502NC (AAZ303210)





Industias Ramon Soler, S.A.  
Vallespir, 26  
Pol.Ind.Fontsanta  
08970 Sant Joan Despí  
Barcelona - Spain  
Tel. (+34) 933 738 001  
Fax (+34) 933 737 858  
info@rsramonsoler.com

[www.ramonsoler.net](http://www.ramonsoler.net)