

# ramonsoler.

→ Ficha Técnica

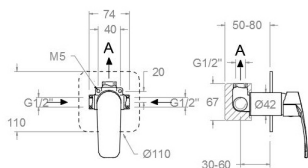
Data Sheet

Fiche Technique

Technisches Datenblatt

Ficha Técnica

New fly



## New Fly negro mate, monomando de ducha empotrado metálico 1 vía con placa ultraslim

571801SNM

<b>Colección:</b> New fly	<b>Acabado:</b> Negro mate	<b>Código:</b> 57D303569
<b>Ubicación:</b> Baño	<b>Categoría:</b> Ducha	

### Características técnicas

- Cartucho cerámico Ø35 mm.
- Sistema de ahorro de agua S2 mediante la apertura de la manecilla en dos fases.
- Caudal a 3 bar: 26 l/min.
- Resistente al choque térmico y químico antilegionela.
- Garantía de 5 años en grifería y 3 años en complementos.
- Presión de uso entre 1-5 bar. Recomendada 3 bar.
- Resiste presiones estáticas igual o inferior a 10 bar y golpes de ariete de 25 bar.
- Nivel acústico a 3 bar: inferior a 20 dB.
- Prestaciones de confort a nivel de fidelidad, sensibilidad y constancia en la selección de la temperatura.
- Temperatura recomendada de uso de 15°C a 55°C. Temperatura máxima de uso 65°C. Máximo 1h a 90°C
- Sistema Termostop Block de limitación de la temperatura máxima del agua caliente.

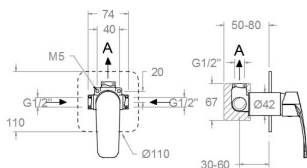
### Ensayos

- Ensayos de estanquidad, caudal, comportamiento mecánico bajo presión, resistencia mecánica, dimensiones, acústica y corrosión, realizados según las exigencias de las Normas Europeas EN 817 y EN 248.

### Composición y recambios

- Manecilla : 5700N-35NM (57Z304267)
- Distintivo : DT1-NMN (AAZ303182)
- Cobertor tuerca cartucho : 4980NM (AAZ303179)
- Tuerca cartucho : TSC351 (250863)
- Cartucho : 35100 (252204)
- Placa embellecedora : KX1NM (AAZ303091)
- Cuerpo empotrado : XX1801NM (AAZ303074)
- Camisa cartucho: CEMP3503NM (AAZ304496)





## New Fly matt black, single lever concealed mixer 1 way with ultraslim metallic plate

571801SNM

**Collection:**  
New fly

**Finish:**  
Black matte

**Code:**  
57D303569

**Location:**  
Bath

**Category:**  
Shower

### Technical characteristics

- Ceramic cartridge Ø35 mm.
- Water saving system S2 through the handle opening in two fases.
- Flow rate at 3 bar: 26 l/min.
- Thermal shock resistant and anti-Legionella chemical.
- Guarantee of 5 year for tapware and 3 years for accesories.
- Use pressure between 1-5 bar. Recomendated pressure 3 bar.
- Resists static pressure equal to or less than 10 bar and water hammer up to 25 bar.
- 3 bar acoustic level less than 20 dB.
- Comfort benefits of fidelity, sensibility and constancy in temperature selection.
- Recommended temperature of use from 15°C to 55°C. Maximum use temperature 65°C. Maximum 1h at 90°C
- Termostop Black system for maximum water temperature limitation.

### Tests

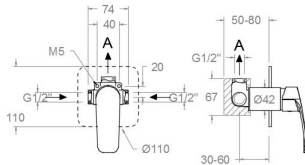
- Water tightness, flow rate, mechanical behavior under pressure, mechanical resistance, dimensional, acoustical and corrosion test according to european standards EN 817 and EN 248.

### Composition and spare parts

- Handle: 5700N-35NM (57Z304267)
- Index: DT1-NMN (AAZ303182)
- Cartridge nut cover: 4980NM (AAZ303179)
- Cartridge nut: TSC351 (250863)
- Cartridge: 35100 (252204)
- Wall plate: KX1NM (AAZ303091)
- Concealed body: XX1801NM (AAZ303074)
- Cartridge shirt: CEMP3503NM (AAZ304496)







## NEW FLY Unterputz-Einhebelmischer 1 Weg, Metall-Zierblende, schwarz matt

571801SNM

**Sammlung:**  
New fly

**Ausführung:**  
Matte schwarz

**Code:**  
57D303569

**Standort:**  
Wannenfüll

**Kategorie:**  
Brausebatterie

### Technische eigenschaften

- Keramik-Kartusche Ø35mm.
- Wassereinsparung S2, Öffnung über einen Zwischenanschlag.
- Durchfluss bei 3 bar: 26 l/min.
- Widerstandsfähigkeit bei Anti-Legionellen Temperaturschock.
- 5 Jahre Garantie auf Armaturen bei Herstellungsfehler und 3 Jahre auf Zubehör und Komponenten.
- Optimales Durchflussvolumen bei 3 bar. Wasserdruck zwischen 1 bis 5 bar.
- Druckdicht bei gleich oder unter 10 bar und Druckschläge bei 25 bar.
- Geräuschklasse I. Geräuschpegel bei 3 bar: unter 20 dB.
- Komfortleistungen von Sicherheit, Sensibilität und Konstanz bei der Temperature Auswahl.
- Temperatur-Empfehlung von 15-55°C. Maximale Temperatur 65°C. Maximal 1 Stunde bei 90°C
- Thermostop Block-System zur Begrenzung der maximalen Warmwassertemperatur.

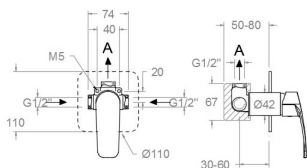
### Qualitätsprüfung

- Dichtheits-, Durchfluss-, mechanisches Verhalten unter Druck, mechanische Widerstands-, Maß-, Geräusch- und Korrosionsprüfung, gemäß den europäischen Normen EN 817 und EN 248.

### Ersatzteile-aufstellung

- |                           |                        |
|---------------------------|------------------------|
| • Hebel:                  | 5700N-35NM (57Z304267) |
| • Abdeckkappe:            | DT1-NMN (AAZ303182)    |
| • Kartuschenringblende:   | 4980NM (AAZ303179)     |
| • Kartuschenmutter:       | TSC351 (250863)        |
| • Kartusche:              | 35100 (252204)         |
| • Zierblende :            | KX1NM (AAZ303091)      |
| • Unterputz-Einbaukörper: | XX1801NM (AAZ303074)   |
| • Patronenhemd:           | CEMP3503NM (AAZ304496) |





## 571801SNM

**Coleção:**  
New fly

**Acabamento:**  
preto fosco

**Código:**  
57D303569

**Localização:**  
Banho

**Categoria:**  
Ducha

### Características técnicas

- Cartucho cerâmico Ø35 mm.
- Sistema de economia de água S2 com abertura da alavanca em duas fases.
- Fluxo a 3 bar: 26 l/min.
- Resistente ao choque térmico e químico antilegionella.
- Garantia de 5 anos para torneiras e 3 anos para complementos.
- Pressão de uso entre 1-5 bar. Recomendada 3 bar.
- Resiste a pressões estáticas iguais ou inferiores a 10 bar e a golpes de aríete de 25 bar.
- Nível acústico a 3 bar: inferior a 20 dB.
- Conforto em nível de fidelidade, sensibilidade e constância na seleção da temperatura.
- Temperatura recomendada de uso de 15°C a 55°C. Temperatura máxima de uso de 65°C. Máximo 1h a 90°C
- Sistema Termostop Block de limitação da temperatura máxima da água quente.

### Ensaio

- Ensaio de estanqueidade, fluxo, comportamento mecânico sob pressão, resistência mecânica, dimensões, acústica e corrosão, realizados de acordo com as exigências das Normas Europeias EN 817 e EN 248.

### Composição e reposições

- Manípulo: 5700N-35NM (57Z304267)
- Distintivo: DT1-NMN (AAZ303182)
- Cobertura porca do cartucho: 4980NM (AAZ303179)
- Porca do cartucho: TSC351 (250863)
- Cartucho: 35100 (252204)
- Placa decorativa: KX1NM (AAZ303091)
- Corpo embutido: XX1801NM (AAZ303074)
- Camisa do cartucho: CEMP3503NM (AAZ304496)



**ramonsoler.**

→ [rsramonsoler.com](https://rsramonsoler.com)