

Ramon Soler®

Urban Chic oro cepillado, monomando de ducha empotrado metálico 2 vías con placa ultraslim.

Referencia:	211502SOC	Codigo SAP:	21C303704
Serie:	URBAN CHIC		
Clasificación:	BAÑO		
Subclasificación:	DUCHA		
Acabado:	ORO CEPILLADO		

Características técnicas

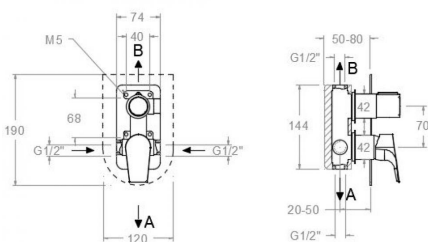


- Cartucho cerámico Ø35 mm.
- Distribuidor 2 vías sin cierre
- Sistema de ahorro de agua S2 mediante la apertura de la manecilla en dos fases.
- Caudal a 3 bar: salida baño 22 l/min y salida ducha 21 l/min.
- Resistente al choque térmico y químico antilegionela.
- Garantía de 5 años en grifería y 3 años en complementos.
- Presión de uso entre 1-5 bar. Recomendada 3 bar.
- Resiste presiones estáticas igual o inferior a 10 bar y golpes de ariete de 25 bar.
- Nivel acústico a 3 bar: inferior a 20 dB.
- Prestaciones de confort a nivel de fidelidad, sensibilidad y constancia en la selección de la temperatura.
- Temperatura recomendada de agua caliente 55°C. Temperatura máxima de uso 65°C. Máximo 1h a 90°C.
- Sistema Termostop Block de limitación de la temperatura máxima del agua caliente.

Ensayos

- Ensayos de estanquidad, caudal, comportamiento mecánico bajo presión, resistencia mecánica, dimensiones, acústica y corrosión, realizados según las exigencias de las Normas Europeas EN 817 y EN 248.

Dibujo Técnico



Composicion y recambios

- Conjunto empotrado: XX1502OC (AAZ303085)
- Manecilla : 2100N-35OC (21Z305184)
- Cobertor tuerca cartucho : 4980OC (AAZ303180)
- Cartucho : 35100 (252204)
- Volante distribuidor : 215100OC (21Z305198)
- Distribuidor : 4004 (AAZ300972)
- Placa embellecedora : KU2OC (AAZ303138)
- Camisa distribuidor: CEMP3502OC (AAZ303212)
- Camisa empotrado: CEMP3501OC (AAZ304287)



211502 S BRUSHED GOLD CONCEALED 2 WAY URBAN CHIC S2

Reference:	211502SOC	SAP code:	21C303704
Serie:	URBAN CHIC		
Classification:	BATH		
Subclassification:	SHOWER		
Finish:	BRUSHED GOLD		

Technical characteristics

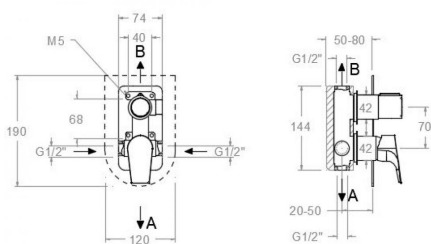


- Ceramic cartridge Ø35 mm.
- Diverter 2 ways without closure.
- Water saving system S2 through the handle opening in two fases.
- Flow rate at 3 bar: 22 l/min through bath outlet and 21 l/min through shower outlet.
- Thermal shock resistant and anti-Legionella chemical.
- Guarantee of 5 year for tapware and 3 years for accesories.
- Use pressure between 1-5 bar. Recomend pressure 3 bar.
- Resists static pressure equal to or less than 10 bar and water hammer up to 25 bar.
- 3 bar acoustic level less than 20 dB.
- Comfort benefits of fidelity, sensibility and constancy in temperature selection.
- Recomend temperature for hot water: 55°C. Maximum temperature of use: 65°C up to 1 hour at 90°C.
- Termostop Black system for maximum water temperature limitation.

Tests

- Water tightness, flow rate, mechanical behavior under pressure, mechanical resistance, dimensional, acoustical and corrosion test according to european standards EN 817 and EN 248.

Technical drawing



Composition and spare parts

- Concealed set: XX1502OC (AAZ303085)
- Handle: 2100N-35OC (21Z305184)
- Cartridge nut cover: 4980OC (AAZ303180)
- Cartridge: 35100 (252204)
- Handle wheel: 215100OC (21Z305198)
- Ceramic diverter: 4004 (AAZ300972)
- Wall plate: KU2OC (AAZ303138)
- Distributor shirt: CEMP3502OC (AAZ303212)
- Shirt concealed: CEMP3501OC (AAZ304287)



211502 S OR BROSSÉ ENCASTRÉ 2 VOIES URBAN CHIC S2

Référence: **211502SOC** Code SAP: **21C303704**

Série: URBAN CHIC

Classification: BAIN

Sous-classification: DOUCHE

Fini: OR BROSSÉ

Caractéristiques techniques

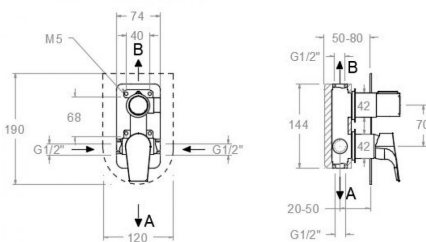


- Cartouche céramique Ø35 mm.
- Distributeur 2 voies sans fermeture
- Système d'économie d'eau S2 à travers de l'ouverture de la manette en deux phases.
- Débit à 3 bar: sortie bain 22 l/min et sortie douche 21 l/min.
- Résistent au choc thermique et chimique anti-légionelle.
- Garantie de 5 ans en robinetterie et 3 ans en compléments.
- Pression d'utilisation entre 1-5 bar. Recommandée à 3 bar.
- Résiste pressions statiques égal ou inférieur à 10 bar et coups de bélier de 25 bar.
- Niveau acoustique à 3 bar: inférieur à 20 dB.
- Prestations de confort au niveau de fidélité, sensibilité et contance dans la sélection de la température.
- Température recommandée d'eau chaude 55°C. température maximum d'utilisation 65°C. maximum 1h à 90°C.
- Système Termostop Block de limitation de la température maximum d'eau chaude.

Essais

- Essais d'étanchéité, débit, comportement mécanique sous pression, résistance mécanique, dimensions, acoustique et corrosion, fait selon les exigences des Normes Européenne EN 817 et EN 248.

Dessin technique



Composition et pièces de rechange

- Encastre set: XX1502OC (AAZ303085)
- Manette: 2100N-35OC (21Z305184)
- Écrou de fixation cartouche: 4980OC (AAZ303180)
- Cartouche: 35100 (252204)
- Croisillon distributeur: 215100OC (21Z305198)
- Distributeur: 4004 (AAZ300972)
- Plaque enjoliveur: KU2OC (AAZ303138)
- Chemise distributeur: CEMP3502OC (AAZ303212)
- Chemise d'encastéré: CEMP3501OC (AAZ304287)



211502 SOC UP-EINHEBELMISCHER 2 WEGE GOLD GEBÜRSTET URBAN CHIC

Artikelnummer: **211502SOC** SAP Code: **21C303704**

Serie: URBAN CHIC

Kategorie: WANNENFÜLL

Produktgruppe: BRAUSEBATTERIE

Ausführung: GEBÜRSTETE
GOLD

Technische Eigenschaften

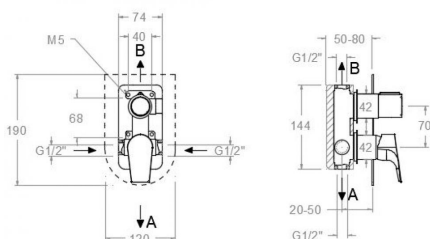


- Keramik-Kartusche Ø35mm.
- 2-Wege-Umsteller ohne Schließung vom Durchfluss.
- Wassereinsparung S2, Öffnung über einen Zwischenanschlag.
- Durchfluss bei 3 bar: 22 l/min Ausgang A und 21 l/min Ausgang B.
- Widerstandsfähigkeit bei Anti-Legionellen Temperaturschock.
- 5 Jahre Garantie auf Armaturen bei Herstellungsfehler und 3 Jahre auf Zubehör und Komponenten.
- Optimales Durchflussvolumen bei 3 bar. Wasserdruck zwischen 1 bis 5 bar.
- Druckdicht bei gleich oder unter 10 bar und Druckschläge bei 25 bar.
- Geräuschklasse I. Geräuschpegel bei 3 bar: unter 20 dB.
- Komfortleistungen von Sicherheit, Sensibilität und Konstanz bei der Temperature Auswahl.
- Heißwassertemperatur-Empfehlung von 55°C. Maximale Temperatur 65°C. Maximal 1 Stunde bei 90°C.
- Thermostop Block-System zur Begrenzung der maximalen Warmwassertemperatur.

Qualitätsprüfung

- Dichtheits-, Durchfluss-, mechanisches Verhalten unter Druck, mechanische Widerstands-, Maß-, Geräusch- und Korrosionsprüfung, gemäß den europäischen Normen EN 817 und EN 248.

Technische Zeichnung



Ersatzteile-Aufstellung

- Unterputz-Set: XX1502OC (AAZ303085)
- Hebel: 2100N-35OC (21Z305184)
- Kartuschenringblende: 4980OC (AAZ303180)
- Kartusche: 35100 (252204)
- Griff Umsteller: 215100OC (21Z305198)
- Umsteller 2/3 Wege: 4004 (AAZ300972)
- Zierblende : KU2OC (AAZ303138)
- Abdeckhülse f. Unterputz Umsteller-Kartusche: CEMP3502OC (AAZ303212)
- Abdeckhülse f. Unterputz-Einhebelmischer : CEMP3501OC (AAZ304287)





Industias Ramon Soler, S.A.
Vallespir, 26
Pol.Ind.Fontsanta
08970 Sant Joan Despí
Barcelona - Spain
Tel. (+34) 933 738 001
Fax (+34) 933 737 858
info@rsramonsoler.com

www.ramonsoler.net