

**Ramon Soler<sup>®</sup>**

## Urban Chic negro mate, monomando de ducha empotrado metálico 2 vías con placa ultraslim.

Referencia: **211502SNM**      Codigo SAP: **21C303700**

Serie: URBAN CHIC

Clasificación: BAÑO

Subclasificación: DUCHA

Acabado: NEGRO MATE

### Características técnicas

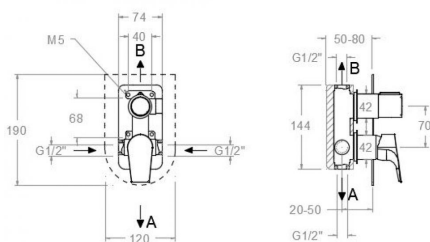


- Cartucho cerámico Ø35 mm.
- Distribuidor 2 vías sin cierre
- Sistema de ahorro de agua S2 mediante la apertura de la manecilla en dos fases.
- Caudal a 3 bar: salida baño 22 l/min y salida ducha 21 l/min.
- Resistente al choque térmico y químico antilegionela.
- Garantía de 5 años en grifería y 3 años en complementos.
- Presión de uso entre 1-5 bar. Recomendada 3 bar.
- Resiste presiones estáticas igual o inferior a 10 bar y golpes de ariete de 25 bar.
- Nivel acústico a 3 bar: inferior a 20 dB.
- Prestaciones de confort a nivel de fidelidad, sensibilidad y constancia en la selección de la temperatura.
- Temperatura recomendada de agua caliente 55°C. Temperatura máxima de uso 65°C. Máximo 1h a 90°C.
- Sistema Termostop Block de limitación de la temperatura máxima del agua caliente.

### Ensayos

- Ensayos de estanquidad, caudal, comportamiento mecánico bajo presión, resistencia mecánica, dimensiones, acústica y corrosión, realizados según las exigencias de las Normas Europeas EN 817 y EN 248.

### Dibujo Técnico



### Composicion y recambios

- Conjunto empotrado: XX1502NM (AAZ302920)
- Manecilla : 2100N-35NM (21Z304842)
- Cobertor tuerca cartucho : 4980NM (AAZ303179)
- Cartucho : 35100 (252204)
- Volante distribuidor : 215100NM (21Z305196)
- Distribuidor : 4004 (AAZ300972)
- Placa embellecedora : KU2NM (AAZ303137)
- Camisa distribuidor: CEMP3502NM (AAZ303211)
- Camisa empotrado: CEMP3501NM (AAZ304836)



## 211502 S BLACK MATTE CONCEALED 2 WAY URBAN CHIC S2

Reference: **211502SNM** SAP code: **21C303700**

Serie: URBAN CHIC

Classification: BATH

Subclassification: SHOWER

Finish: BLACK MATTE

### Technical characteristics

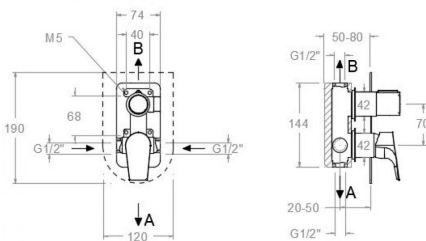


- Ceramic cartridge Ø35 mm.
- Diverter 2 ways without closure.
- Water saving system S2 through the handle opening in two fases.
- Flow rate at 3 bar: 22 l/min through bath outlet and 21 l/min through shower outlet.
- Thermal shock resistant and anti-Legionella chemical.
- Guarantee of 5 year for tapware and 3 years for accesories.
- Use pressure between 1-5 bar. Recomend pressure 3 bar.
- Resists static pressure equal to or less than 10 bar and water hammer up to 25 bar.
- 3 bar acoustic level less than 20 dB.
- Comfort benefits of fidelity, sensibility and constancy in temperature selection.
- Recomend temperature for hot water: 55°C. Maximum temperature of use: 65°C up to 1 hour at 90°C.
- Termostop Black system for maximum water temperature limitation.

### Tests

- Water tightness, flow rate, mechanical behavior under pressure, mechanical resistance, dimensional, acoustical and corrosion test according to european standards EN 817 and EN 248.

### Technical drawing



### Composition and spare parts

- Concealed set: XX1502NM (AAZ302920)
- Handle: 2100N-35NM (21Z304842)
- Cartridge nut cover: 4980NM (AAZ303179)
- Cartridge: 35100 (252204)
- Handle wheel: 215100NM (21Z305196)
- Ceramic diverter: 4004 (AAZ300972)
- Wall plate: KU2NM (AAZ303137)
- Distributor shirt: CEMP3502NM (AAZ303211)
- Shirt concealed: CEMP3501NM (AAZ304836)



## 211502 S NOIR MAT CHROMÉ ENCASTRÉ 2 VOIES URBAN CHIC S2

|                      |                  |           |                  |
|----------------------|------------------|-----------|------------------|
| Référence:           | <b>211502SNM</b> | Code SAP: | <b>21C303700</b> |
| Série:               | URBAN CHIC       |           |                  |
| Classification:      | BAIN             |           |                  |
| Sous-classification: | DOUCHE           |           |                  |
| Fini:                | NOIR MAT         |           |                  |

### Caractéristiques techniques

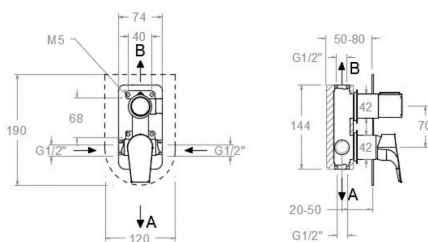


- Cartouche céramique Ø35 mm.
- Distributeur 2 voies sans fermeture
- Système d'économie d'eau S2 à travers de l'ouverture de la manette en deux phases.
- Débit à 3 bar: sortie bain 22 l/min et sortie douche 21 l/min.
- Résistent au choc thermique et chimique anti-légionelle.
- Garantie de 5 ans en robinetterie et 3 ans en compléments.
- Pression d'utilisation entre 1-5 bar. Recommandée à 3 bar.
- Résiste pressions statiques égal ou inférieur à 10 bar et coups de bélier de 25 bar.
- Niveau acoustique à 3 bar: inférieur à 20 dB.
- Prestations de confort au niveau de fidélité, sensibilité et contance dans la sélection de la température.
- Température recommandée d'eau chaude 55°C. température maximum d'utilisation 65°C. maximum 1h à 90°C.
- Système Termostop Block de limitation de la température maximum d'eau chaude.

### Essais

- Essais d'étanchéité, débit, comportement mécanique sous pression, résistance mécanique, dimensions, acoustique et corrosion, fait selon les exigences des Normes Européenne EN 817 et EN 248.

### Dessin technique



### Composition et pièces de rechange

- Encastre set: XX1502NM (AAZ302920)
- Manette: 2100N-35NM (21Z304842)
- Écrou de fixation cartouche: 4980NM (AAZ303179)
- Cartouche: 35100 (252204)
- Croisillon distributeur: 215100NM (21Z305196)
- Distributeur: 4004 (AAZ300972)
- Plaque enjoliveur: KU2NM (AAZ303137)
- Chemise distributeur: CEMP3502NM (AAZ303211)
- Chemise d'encastéré: CEMP3501NM (AAZ304836)



### 211502 SNM UP-EINHEBELMISCHER 2 WEGE SCHWARZ MATT URBAN CHIC

Artikelnummer: **211502SNM** SAP Code: **21C303700**

Serie: URBAN CHIC

Kategorie: WANNENFÜLL

Produktgruppe: BRAUSEBATTERIE

Ausführung: MATTE SCHWARZ

#### Technische Eigenschaften

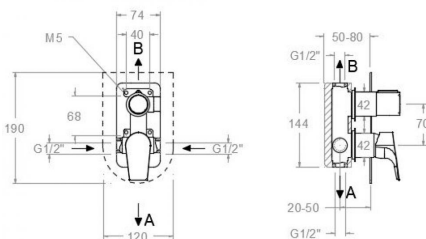


- Keramik-Kartusche Ø35mm.
- 2-Wege-Umsteller ohne Schließung vom Durchfluss.
- Wassereinsparung S2, Öffnung über einen Zwischenanschlag.
- Durchfluss bei 3 bar: 22 l/min Ausgang A und 21 l/min Ausgang B.
- Widerstandsfähigkeit bei Anti-Legionellen Temperaturschock.
- 5 Jahre Garantie auf Armaturen bei Herstellungsfehler und 3 Jahre auf Zubehör und Komponenten.
- Optimales Durchflussvolumen bei 3 bar. Wasserdruck zwischen 1 bis 5 bar.
- Druckdicht bei gleich oder unter 10 bar und Druckschläge bei 25 bar.
- Geräuschklasse I. Geräuschpegel bei 3 bar: unter 20 dB.
- Komfortleistungen von Sicherheit, Sensibilität und Konstanz bei der Temperaturswahl.
- Heißwassertemperatur-Empfehlung von 55°C. Maximale Temperatur 65°C. Maximal 1 Stunde bei 90°C.
- Thermostop Block-System zur Begrenzung der maximalen Warmwassertemperatur.

#### Qualitätsprüfung

- Dichtheits-, Durchfluss-, mechanisches Verhalten unter Druck, mechanische Widerstands-, Maß-, Geräusch- und Korrosionsprüfung, gemäß den europäischen Normen EN 817 und EN 248.

#### Technische Zeichnung



#### Ersatzteile-Aufstellung

- Unterputz-Set: XX1502NM (AAZ302920)
- Hebel: 2100N-35NM (21Z304842)
- Kartuschenringblende: 4980NM (AAZ303179)
- Kartusche: 35100 (252204)
- Griff Umsteller: 215100NM (21Z305196)
- Umsteller 2/3 Wege: 4004 (AAZ300972)
- Zierblende : KU2NM (AAZ303137)
- Abdeckhülse f. Unterputz Umsteller-Kartusche: CEMP3502NM (AAZ303211)
- Abdeckhülse f. Unterputz-Einhebelmischer : CEMP3501NM (AAZ304836)





Industias Ramon Soler, S.A.  
Vallespir, 26  
Pol.Ind.Fontsanta  
08970 Sant Joan Despí  
Barcelona - Spain  
Tel. (+34) 933 738 001  
Fax (+34) 933 737 858  
info@rsramonsoler.com

[www.ramonsoler.net](http://www.ramonsoler.net)