

**Barra abatible giro vertical**

- Barra de apoyo abatible de giro vertical para fijar en pared.
- Adecuada para apoyo en lavabos, wc-bidé, duchas y bañeras.
- Diseñada para aseos adaptados a personas con movilidad reducida.
- Acero inoxidable acabado Negro. Disponible también en acabado brillo (NOFER 15051.80.B) y Nylon blanco (NOFER 15051.80.W).


**COMPONENTES Y CARACTERÍSTICAS TÉCNICAS**

- Fabricada de acero inoxidable AISI 304 acabado satinado.
- Longitud: 800 mm.
- Dimensión pletina anclaje pared: 300 x 100 mm.
- Barras tubo Ø 32.
- Con sistema de freno.
- Con portarrollos.
- Mantenimiento: el acero inoxidable requiere mantenimiento ya que la suciedad con el tiempo puede llegar a dañar el cromo (Cr) que contiene el acero inoxidable. Recomendamos una limpieza mensual con un producto especializado para acero inoxidable.
- Altura de instalación recomendada 70-75 cm de barra superior a suelo acabado.
- Tornillería de acero inoxidable incluida.
- Kit anticonductivo incluido.

**TEXTO SUGERIDO PARA PRESCRIPCIÓN**

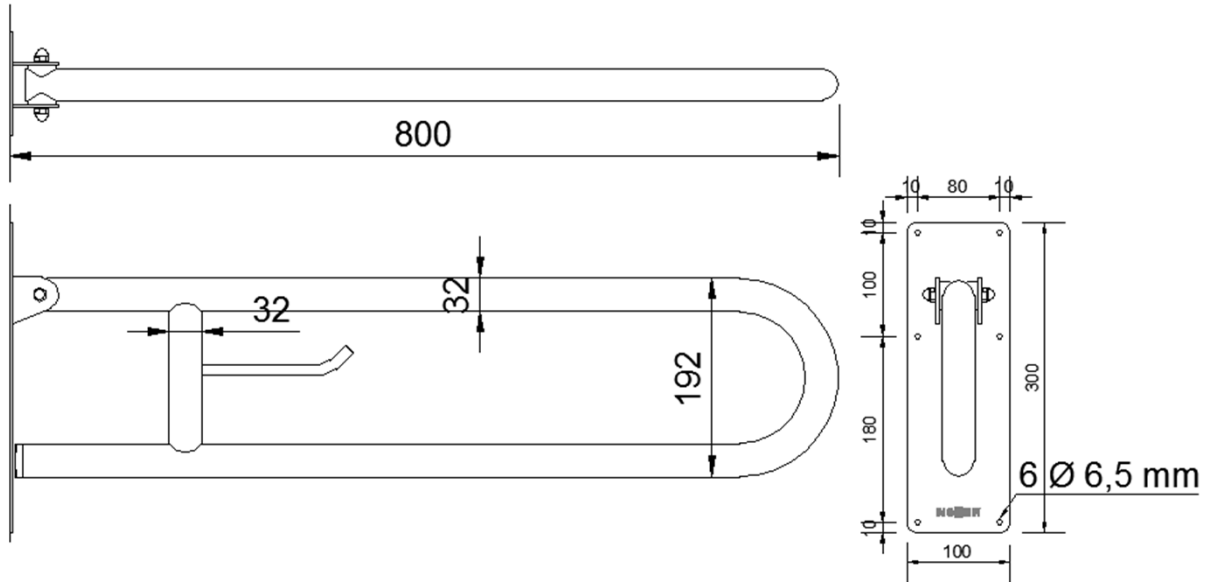
Barra de apoyo abatible NOFER o equivalente, de giro vertical de acero inoxidable AISI 304 acabado negro. Con freno, portarrollos y kit anticonductivo. Longitud: 800 mm. Barras tubo Ø 32 mm.



NOFER S.L.  
 Avenida de la fama, 118  
 08940 · Cornellà de Llobregat (Barcelona)  
 Tel +34 934 742 423 · Fax +34 934 743 548  
 nofer@nofer.com · www.nofer.com

**Productos Relacionados**


ESQUEMA DIMENSIONAL



DIMENSIONES EN mm



NOFER S.L.  
 Avenida de la fama, 118  
 08940 · Cornellà de Llobregat (Barcelona)  
 Tel +34 934 742 423 · Fax +34 934 743 548  
 nofer@nofer.com · www.nofer.com